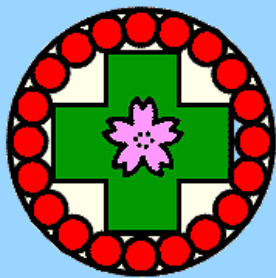


8がつ



令和5年度
社会福祉法人みちのく会
幼保連携型認定こども園
舞戸保育所
☎72-2277



ホームページ

先月末からの園内での新型コロナウイルスの感染拡大により、みなさまにはご迷惑とご心配をおかけしましたことを深く反省しお詫び申し上げます。また、感染された方には心よりお見舞い申し上げます。今後は感染対策を見直すとともに、より気を引き締めて対応していきたいと思っておりますのでよろしくお願い申し上げます。

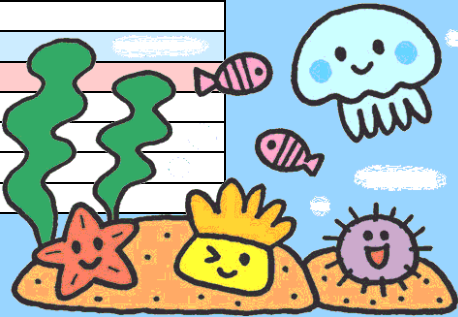
さて、梅雨も明け、いよいよ夏本番です。遅くなりましたが、水遊びも始めたいと思います。また、延期となっている「なつまつり」も改めて予定しておりますので、熱中症に注意しながら短い夏を子どもたちと一緒に楽しんでいきたいと思っております。

日	曜日	内容
1	火	身体測定
2	水	幼児体力づくり教室④⑤（※延期）
3	木	
4	金	
5	土	
6	日	
7	月	安全教育
8	火	
9	水	
10	木	布団持ち帰り
11	金	山の日
12	土	※通園バス運休
13	日	
14	月	↓
15	火	↓
16	水	↓
17	木	
18	金	英会話教室④⑤
19	土	
20	日	
21	月	食育集会
22	火	なつまつり
23	水	お誕生会
24	木	
25	金	
26	土	
27	日	
28	月	園外学習⑤
29	火	紙芝居読み聞かせ
30	水	
31	木	



今月の目標

- | | | |
|-------|--|--|
| 教育・保育 | つばき組 | <ul style="list-style-type: none"> ろうかを はしらない。 ゆうくは ただしくあそぶ。 |
| | さくら組 | <ul style="list-style-type: none"> せんせいのおはなしを きちんときく。 やくそくを まもる。 |
| | すみれ組 | <ul style="list-style-type: none"> 夏ならではの遊びをじっくり楽しみ、保育者や友だちと仲良く遊ぶ。 |
| | つくし組 | <ul style="list-style-type: none"> 友だちと一緒に伸び伸びと体を動かして遊ぶ。(2歳児) 伸び伸びと水遊びを楽しみ、開放感を十分味わう。(1歳児) |
| | もも組 | <ul style="list-style-type: none"> 遊びや生活の中で、保育者やお友だちと一緒に楽しく過ごす。 |
| 学校安全 | <ul style="list-style-type: none"> 休憩、水分補給の大切さを知る。(生活) 交通安全に関する約束を知り守る。(交通) 水害時の避難の仕方を知る。(災害) | |
| 学校保健 | <ul style="list-style-type: none"> プール前に体をチェックしよう。(爪、耳、鼻) プール前後の着替え方を覚えよう。 | |
| 食育 | <ul style="list-style-type: none"> 夏の暑さや汗に気付き、体と水分の関係を知る。 食べ物への興味を持ち、育てる人がいることを知り、感謝の気持ちが育つようにする。 | |



おしらせ

- 10日(木)は布団持ち帰りの日です。お洗濯をして登園時にまた持たせてください。園で決められた持ち帰り日以外でも、保護者の判断で自由にお持ち帰りしてお洗濯していただいても構いません。また、希望者には衛生的なお昼寝用簡易ベッドの貸し出しを無料で行ってまいりますので、随時担任にお申し出ください。
- 12日(土)～16日(水)は通園バスを運休させていただきます。ご不便をお掛けしますが、ご理解・ご協力をよろしくお願い申し上げます。
- 10日(木)、23日(水)の給食は、主食を園で用意しますので3歳以上児の白いご飯は必要ありません。
- 水遊びをのため、下記の物を準備して下さるようお願いいたします。
 - つばき組、さくら組、すみれ組
水着、バスタオル、プールバッグ、名前をつけたビニール袋(濡れた水着をいれる袋)
 - つくし組、もも組
バスタオル、プールバッグ
- ※ 全国児、おがスマで、検温と水遊び可否の連絡を必ずお願いします。
- ※ 職員のお休み等の関係で水遊びができない日もありますのでご了承ください。
- 延期となっている「なつまつり」は8/22(火)に振替開催する予定です。詳細は後日お知らせします。

HAPPY BIRTHDAY

