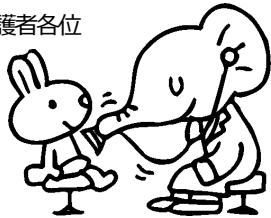


平成 31 年 4 月 2 日

保護者各位



認定こども園 舞戸保育所


園長 吉田 諭大

園児健康診断実施のお知らせ

下記の通り、今年度第 1 回目の健康診断を実施します。日ごろ気付かないからだの異常や虫歯を早く見つけ、調べたり治療したりすることは、子どもたちの健康を守る上でとても大切なことです。当日はなるべくお休みせずにお受診させていただきますようお願いいたします。

(健診時間に連れて来て健診後すぐお帰りしてもかまいません)

また、お子さんの健康について、学校医・学校歯科医へ聞きたいことなどありましたら事前にお知らせください。



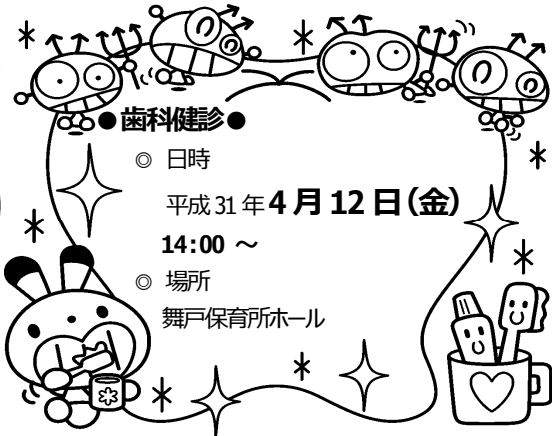
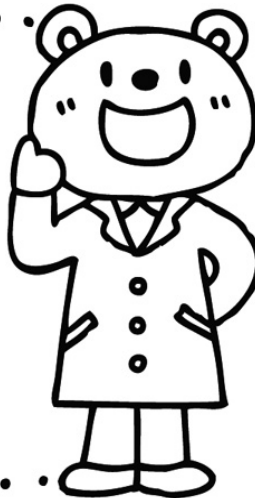
●小児科健診● 

◎ 日時
平成 31 年 4 月 4 日 (木)

14:00 ~

◎ 場所 舞戸保育所ホール

*他園の健診(13:00~)が終了次第、
医師がワクシーで移動してきますので、
予定時間よりかなり早くなる可能性があります。



* ●歯科健診● *

◎ 日時
平成 31 年 4 月 12 日 (金)

14:00 ~

◎ 場所
舞戸保育所ホール